

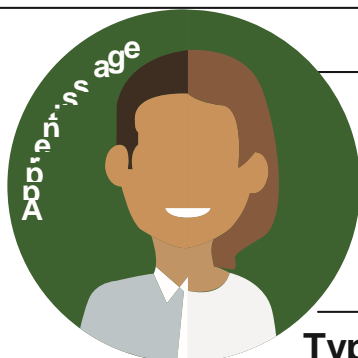


Intitulé Diplôme : BTSA Aménagements Paysagers

Métiers : AGRICULTURE PAYSAGE

Niveau : 3

Lieu : Iseta Alternance à SEVRIER (74)



Code diplôme : 323 214 01

Date d'ouverture : 2006

Nombre de place : 32

Durée de la formation : 2 ans

Statut : Apprenti (salarié)

Type de contrat : Contrat d'apprentissage (CDD ou CDI)

Type d'alternance : 3 semaines en centre /3 semaines en entreprise

Heures de formation : 1470 heures sur 2 ans

● **Objectifs :**

Être responsable de chantiers, technicien au sein d'une collectivité.

● **Conditions d'entrée :**

● **Niveau d'entrée :**

- Être titulaires d'un bac S, STAV aménagement ou BAC PRO aménagements paysagers,
- Autres diplômes de niveau IV.

● **Âge :**

- Avoir entre 15 et 26 ans.

NB : Pas de conditions d'âge pour toute personne en situation de handicap reconnu.

● **Modalités d'inscription et d'accompagnement :**

- Retirer un dossier d'inscription (via APB ou auprès d'ISETA),
- Participer à un entretien individuel et/ou accompagnement individuel et collectif pour la recherche d'entreprise,
- Signer un contrat d'apprentissage.

● **Type d'entreprises d'accueil :**

- Entreprise de création et d'entretien d'aménagements paysagers
- Service Espaces Verts de ville ou de collectivité
- Bureau d'études d'architectes paysagistes
- Golf communal ou privé

● **Poursuite d'études :**

- Distrimanager option jardinerie en 1 an,
- Licence professionnelle spécialisation aménagement du paysage, terrains de sports, aide concepteur paysagiste...
- SIL Conducteur d'Engins en Ouvrages Paysagers,
- CS Jardinier de Golf et entretien de sols sportifs engazonnés
- Concours d'entrée aux écoles d'architecte paysagiste ou d'ingénieur du paysage

Aucun frais de scolarité. Formation financée par le Conseil Régional Auvergne Rhône Alpes, la taxe d'apprentissage et autres fonds.

● **Débouchés professionnels :**

<ul style="list-style-type: none"> - Responsable de chantiers en entreprise paysagiste, - Agent technique au sein d'une collectivité (service espaces verts...), - Technico-commercial dans la filière horticole ou paysage, 	<ul style="list-style-type: none"> - Responsable de structures paysagères sportives ou de loisirs..., - Technicien supérieur en bureau d'études.
---	--

● **Répartition Horaires et modalité d'examens :**

	Disciplines du référentiel du diplôme ou du titre / modules d'enseignement (ECTS) (*)	Répartition prévue en nombre d'heures	
		1 ^{ère} année	2 ^{ème} année ou Formation en un an
Enseignements généraux ou théoriques ou transversaux à toutes les disciplines	M11 Accompagnement du projet professionnel	30	34
	M21 Organisation économique, sociale, juridique	40	40
	M22 Technique d'Expression, de Communication, d'Animation et de Documentation	80	75
	M23 Langue vivante : Anglais	40	50
	M31 Education Physique et Sportive	30	40
	M41 Traitement des données : mathématiques	30	35
	M42 Technologie de l'information et du multimédia	30	0
	M71 Module d'Initiative Local	30	30
	Pluridisciplinarité	27	40
Sous total	337	344	
Enseignements professionnels ou spécifiques	M51 Les contextes et les déterminants des Aménagements Paysagers	110	26
	M52 Connaissance et gestion des végétaux	177	79
	M53 Techniques d'implantation et de construction des Aménagements Paysagers	65	118
	M54 Gestion technico-économique des chantiers	36	48
	M55 Participation à l'élaboration d'un projet d'aménagement paysager	10	120
	Sous total	398	391
Total annuel	735	735	

L'obtention du diplôme se fait pour 50% par des Contrôles en Cours de Formation et pour 50 % en épreuves terminales nationales.

● **Équipe Pédagogique :**

L'équipe pédagogique repose sur des formateurs techniques issus du monde professionnel : architecte paysagiste, ingénieur en spécialité paysage, chef d'entreprise en aménagement.

● **Plateaux techniques :**

- Un arboretum de 1500 végétaux sur 2.5 ha
- Des logiciels de CAO-DAO adaptés au référentiel de formation
- Un espace dédié aux Travaux Pratiques de maçonnerie paysagère et de topographie

● **Les plus (voyages, actions diverses...) :**

- 30 ans d'expérience dans la formation aux métiers du paysage,
- Un internat de 55 places (en priorité réservé aux mineurs),
- Visites à caractère scientifique et technique
- Un réseau d'anciens élèves « Depuis1953.fr »

● **Taux de réussite examens des 3 dernières années :**

2016 : 70 %	2015 : 91 %	2014 : 91 %
--------------------	--------------------	--------------------